

# École Montessori International

	CODE	DESCRIPTION	TAILLE								
1		PANTALON ÉLASTIQUE COTTON	4E	6E							
		taille/waist	18"	19"							
		longueur exterieur/outseam	22"	25"							
2	02010	PANTALON ÉLASTIQUE MARINE	4E	5E	6E	8J	10J	12J	14J	16J	18J
		taille/waist	19"	20"	21"	23"	24"	25"	26"	27"	28"
		longueur exterieur/outseam	26"	27"	28"	35"	37"	40"	42"	44"	45"
3	00636	KILT MARINE (jupe)	4E	5E	6E	8J	10J	12J	14J	16J	18J
		taille/waist	20"	21"	22"	23"	24"	25"	26"	27"	28"
		longueur (dos)/CB length	11 1/2'	13"	14 1/2'	18"	18 1/2'	19"	19 1/2'	20"	20"
4	04752	POLO COURT BLANC	4E	6E	SJ	MJ	LJ	XS	S	M	L
		poitrine/chest	23"	25"	28"	31"	34"	36"	38"	41"	44"
		longueur/length	14"	16"	18"	20"	22"	23"	25"	26"	27"
5	04753	POLO LONG BLANC	4E	6E	SJ	MJ	LJ	XS	S	M	L
		poitrine/chest	23"	25"	28"	31"	34"	36"	38"	41"	44"
		longueur/length	14"	16"	18"	20"	22"	23"	25"	26"	27"
		longueur des manches/sleeve length	15"	19"	23"	24"	26"	29"	31"	31"	32"
6	04278	DÉBARDEUR MARINE	4E	6E	SJ	MJ	LJ	XS	S	M	L
		poitrine/chest	30"	32"	33"	34"	35"	40"	43"	45"	47"
		longueur/length	15"	16"	18"	20"	22"	24"	26"	26"	26"
7	04472	PULL OVER MARIN	4E	6E	SJ	MJ	LJ	XS	S	M	L
		poitrine/chest	30"	32"	33"	34"	35"	40"	43"	45"	47"
		longueur/length	15"	16"	18"	20"	22"	24"	26"	26"	26"
		longueur des manches/sleeve length	19"	21"	22"	24"	26"	29"	30"	31"	31"
8	06213	KANGOUROU OUATÉ MARINE	4E	6E	SJ	MJ	LJ	XS	S	M	L
		poitrine/chest	28"	30"	32"	34"	36"	40"	43"	45"	47"
		longueur/length	15"	16"	18"	20"	22"	24"	26"	26"	26"
		longueur des manches/sleeve length	19"	21"	22"	24"	26"	29"	30"	31"	31"
9	06013	PANTALON OUATÉ GYM	4E	6E	SJ	MJ	LJ	XS	S	M	L
		taille/waist	17"	19"	22"	23"	24"	26"	28"	30"	32"
		longueur exterieur/outseam	23"	25"	27"	32"	35"	39"	41"	42"	43"
10	06603	SHORT EXERCICE MARINE	4E	6E	SJ	MJ	LJ	XS	S	M	L
		taille/waist	17"	19"	21 1/2'	23"	24 1/2'	26"	28"	30"	32"
11	06827	T-SHIRT BLANC	4E	6E	SJ	MJ	LJ	XS	S	M	L
		poitrine/chest	26"	28"	30"	32"	34"	36"	38"	41"	44"
		longueur(dos)/ CB length	20"	19"	20"	22"	24"	26"	28"	29"	30"
12	05012	COUVRE-TOUT MARINE ( art )		6E	SJ	MJ	LJ				
		poitrine/chest		29"	32"	34"	36"				
		longueur/length		19"	20"	21"	22"				
		longueur des manches/sleeve length		16"	18"	19"	20"				

\*Please choose the sizes correctly, there will be no returns or exchange after you place your order.

\*S'il-vous-plaît choisissez les grandeurs convenablement,

il n'y aura aucun échange ou remboursement après avoir passer votre commande.

Mesurez votre enfant. La grandeur de la taille doit être 1" plus grande , et 2" plus grande pour la poitrine.  
 Measure your child. Make sure the uniform is 1" bigger at the waist , and 2" bigger at the chest .

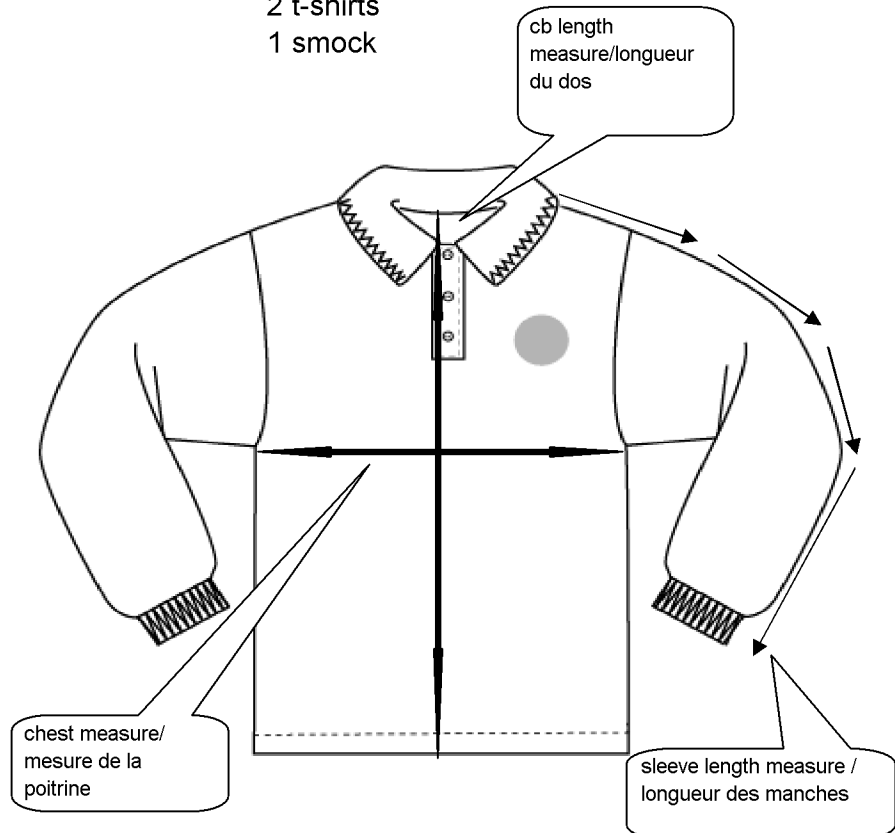


**Quantités recommandées de EMI**

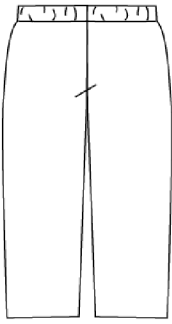
- 2 pantalons
- 1 jupe
- 2 polos courts
- 3 polos longs
- 1 débardeur
- 1 pull over
- 2 kangourous
- 2 pantalons de gym
- 2 shorts
- 2 t-shirts
- 1 couvre - tout

**Quantities recommended by EMI**

- 2 pants
- 1 kilt
- 2 polos short
- 3 polos long
- 1 vest
- 1 pull over
- 2 kangaroos
- 2 gym pants
- 2 shorts
- 2 t-shirts
- 1 smock



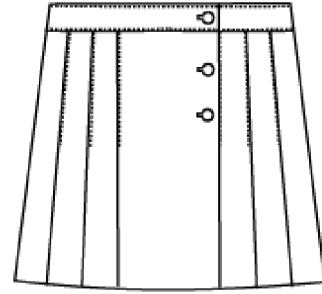
#1



#2



#3



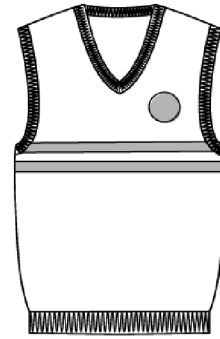
#4



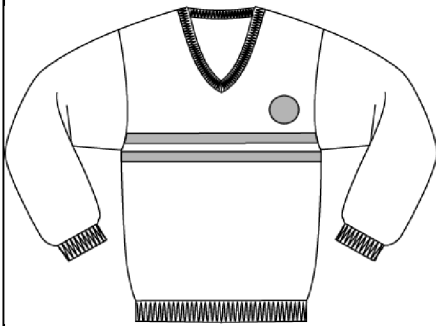
#5



#6



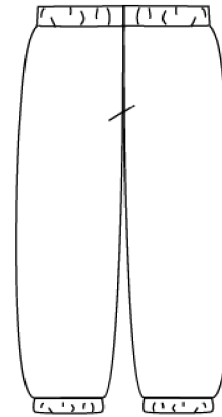
#7



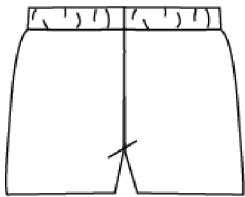
#8



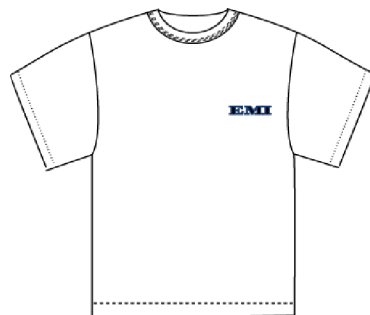
#9



#10



#11



#12

